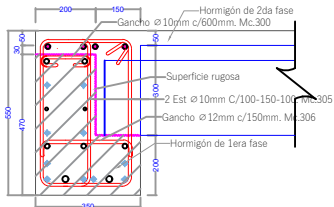
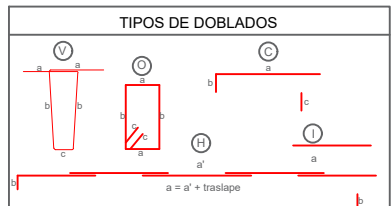
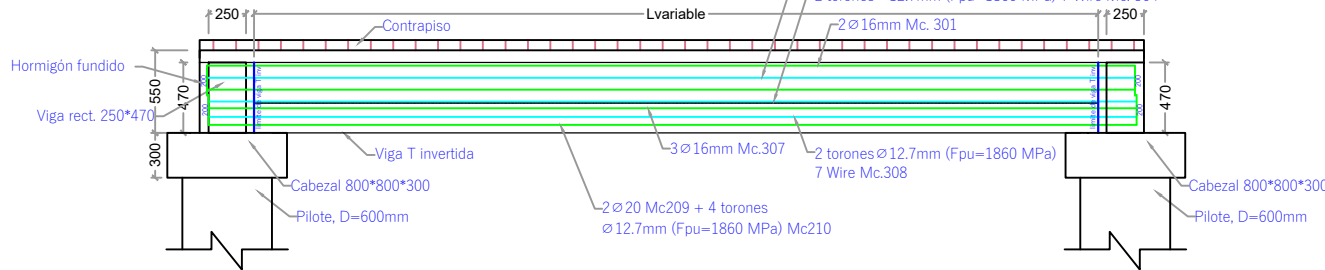


DETALLE DE ARMADURA EN SECCIÓN TRANSVERSAL Y LONGITUDINAL
ESC. 1-25

Viga Prefabricada L



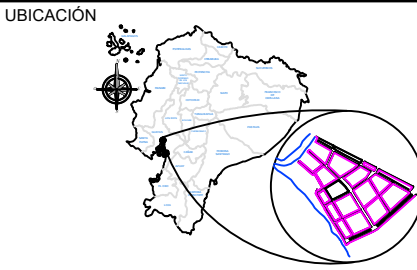
- 4ø 16mm (Acero colocado en obra), Mc.311
- 2ø 16mm, Mc.301
- 2 toronesø 12.7mm (Fpu=1860 MPa) 7 Wire, Mc.302
- 2ø 10mm, Mc.303
- 2 toronesø 12.7mm (Fpu=1860 MPa) 7 Wire, Mc.304
- 3ø 16mm, Mc.307
- 2 toronesø 12.7mm (Fpu=1860 MPa) 7 Wire, Mc.308
- 2ø 20mm (L=200mm C/extremo), Mc.309
- 4 toronesø 12.7mm (Fpu=1860 MPa) 7 Wire, Mc.310
- 2 debonding L=150cm C/extremo, Mc.310



NOTA : La planilla de hierro ha sido elaborada por el diseñador para determinar cantidades de hierro a nivel de presupuesto. El contratista deberá efectuar su planilla de corte de hierro para armado de los elementos en obra, previa aprobación de la Fiscalización.

MATERIALES	
- Hormigón estructural para losa: f'c = 350 Kg/cm²	
- Hormigón estructural para vigas prefabricadas: f'c = 400 Kg/cm²	
- Acero de Refuerzo : fy = 4200 Kg/cm²	
- Acero de Refuerzo en Mallas electrosoldadas: fy = 5000 Kg/cm²	

NOTAS GENERALES	
- Todas las medidas están en milímetros (mm).	
- Las cotas en metros (m).	
- Las medidas prevalecen sobre la escala del dibujo	
- Las longitudes, medidas y cotas deberán ser verificadas por el constructor	



PROYECTO:
CONSTRUCCIÓN DEL MALECÓN EN LA
PARROQUIA URBANA SATÉLITE LA
AURORA

ELABORADO POR:

ARQ. FERNANDO SAN LUCAS MACIAS
DIRECTOR GENERAL DE DESARROLLO
Y ORDENAMIENTO TERRITORIAL

REVISADO POR:

ING. JAVIER PRIETO LAINA
SUBDIRECTOR DE CONSTRUCCION Y
MANTENIMIENTO

APROBADO POR:

ING. ÁNGEL TAIPE VELIZ
DIRECTOR GENERAL DE OBRAS
PÚBLICAS

CONTIENE:

SECCIÓN TRANSVERSAL Y LONGITUDINAL DE VIGA
INVERTIDA, CANTIDADES DE HORMIGÓN, ACERO DE
REFUERZO, ACERO DE TORONES .

ESCALA: indicada

CÓDIGO: E-F1-M7

FECHA: MAYO 2025 LÁMINA: 116-8

MODULO 7																			
PLANILLA DE ACERO DE REFUERZO COLOCADO EN OBRAPARA VIGAS L EN LA FASE 1 DEL MALECON AURORA (fy=4200kg/cm²)																			
Lugar	Línea (m)	Espesor (mm)	Línea (m)	Mc	Tipo	Ø mm	Cant.	Dimensiones (m)							Longitud (m)	Peso (kg)		Obs	
								a	b	c	d	e	f	g		unidad	total		
L-01-02-02-02	20.85	5	21.85	311	H	16	4	0.200	11.800	9.650	0.200				21.85	67.40	1.578	137.55	traslape de 80 cm
L-02-02-02-02-02	29.6	6	30.6	311	H	16	4	0.200	11.800	12.000	6.600	0.200			30.60	123.20	1.578	194.45	traslape de 80 cm
L-02-02-02-02	23.6	5	24.6	311	H	16	4	0.200	11.800	12.000	0.400	0.200			24.60	96.40	1.578	155.31	traslape de 80 cm
L-03	1.13	2	1.53	311	C	16	4	0.200	1.130	0.200					1.53	6.12	1.578	9.66	
L-04-05-06	13.75	4	14.55	311	H	16	4	0.200	11.800	2.350	0.200				14.55	58.20	1.578	91.86	traslape de 80 cm
L-07-08	12.2	3	12.8	311	H	16	4	0.200	11.800	0.600	0.200				12.80	51.20	1.578	80.81	traslape de 80 cm
L-09(4)	4.4	2	4.8	311	C	16	16	0.200	4.400	0.200					4.80	76.80	1.578	121.22	
L-10(4)	4.8	2	5	311	C	16	16	0.200	4.800	0.200					5.00	80.00	1.578	125.27	
TOTAL DE MODULO 7c																997.52		Kg	

FASE 1																				
MODULO 7																				
VIGA L					Código: Viga: MF 03 longitudin角度: 3800 mm Contrapelo: 60															
PLANILLA DE HIERRO DE VIGAS (fy=4200 kg/cm²)																				
Mc	Tipo	Ø mm	Espac. (mm)	Cant.	Dimensiones (m)							Longitud (m)		Peso (kg)		Obs				
					a	b	c	d	e	f	g	Unidad	Total	Unidad	Total					
300	C	30	600	3	0.06	0.17	0.06					0.29	2.46	0.38	1.76	dench				
301	C	30	600	2	0.20	0.39	0.20					0.69	1.13	0.42	2.08					
302	C	30	600	2	0.20	0.39	0.20					0.69	1.13	0.42	2.08					
303	C	30	600	2	0.20	0.39	0.20					0.69	1.13	0.42	2.08					
304	C	30	600	2	0.20	0.39	0.20					0.69	1.13	0.42	2.08					
305	C	30	600	2	0.20	0.39	0.20					0.69	1.13	0.42	2.08					
306	C	30	600	2	0.20	0.39	0.20					0.69	1.13	0.42	2.08					
307	C	30	600	2	0.20	0.39	0.20					0.69	1.13	0.42	2.08					
308	C	30	600	2	0.20	0.39	0.20					0.69	1.13	0.42	2.08					
309	C	30	600	2	0.20	0.39	0.20					0.69	1.13	0.42	2.08					
Total de viga código Viga L-M7-01																21.85				
VIGA L					Código: Viga: MF 03 longitudin角度: 3800 mm Contrapelo: 10															
PLANILLA DE HIERRO DE VIGAS (fy=4200 kg/cm²)																				
Mc	Tipo	Ø mm	Espac. (mm)	Cant.	Dimensiones (m)							Longitud (m)		Peso (kg)		Obs				
					a	b	c	d	e	f	g	Unidad	Total	Unidad	Total					
300	C	30	600	30	0.06	0.17	0.06					0.29	2.46	0.38	1.76	dench				
301	C	30	600	2	0.20	0.39	0.20					0.69	1.13	0.42	2.08					
302	C	30	600	2	0.20	0.39	0.20					0.69	1.13	0.42	2.08					
303	C	30	600	2	0.20	0.39	0.20					0.69	1.13	0.42	2.08					
304	C	30	600	2	0.20	0.39	0.20					0.69	1.13	0.42	2.08					
305	C	30	600	2	0.20	0.39	0.20					0.69	1.13	0.42	2.08					
306	C	30	600	2	0.20	0.39	0.20					0.69	1.13	0.42	2.08					
307	C	30	600	2	0.20	0.39	0.20					0.69	1.13	0.42	2.08					
308	C	30	600	2	0.20	0.39	0.20					0.69	1.13	0.42	2.08					
309	C	30	600	2	0.20	0.39	0.20					0.69	1.13	0.42	2.08					
Total de viga código Viga L-M7-02																21.85				
VIGA L					Código: Viga: MF 03 longitudin角度: 3800 mm Contrapelo: 10															
PLANILLA DE HIERRO DE VIGAS (fy=4200 kg/cm²)																				
Mc	Tipo	Ø mm	Espac. (mm)	Cant.	Dimensiones (m)							Longitud (m)		Peso (kg)		Obs				
					a	b	c	d	e	f	g	Unidad	Total	Unidad	Total					
300	C	30	600	30	0.06	0.17	0.06					0.29	2.46	0.38	1.76	dench				
301	C	30	600	2	0.20	0.39	0.20					0.69	1.13	0.42	2.08					
302	C	30	600	2	0.20	0.39	0.20					0.69	1.13	0.42	2.08					
303	C	30	600	2	0.20	0.39	0.20					0.69	1.13	0.42	2.08					
304	C	30	600	2	0.20	0.39	0.20					0.69	1.13	0.42	2.08					
305	C	30	600	2	0.20	0.39	0.20					0.69	1.13	0.42	2.08					
306	C	30	600	2	0.20	0.39	0.20					0.69	1.13	0.42	2.08					
307	C	30	600	2	0.20	0.39	0.20					0.69	1.13	0.42	2.08					
308	C	30	600	2	0.20	0.39	0.20					0.69	1.13	0.42	2.08					
309	C	30	600	2	0.20	0.39	0.20					0.69	1.13	0.42	2.08					
Total de viga código Viga L-M7-03																21.85				
VIGA L					Código: Viga: MF 03 longitudin角度: 3800 mm Contrapelo: 10															
PLANILLA DE HIERRO DE VIGAS (fy=4200 kg/cm²)																				
Mc	Tipo	Ø mm	Espac. (mm)	Cant.	Dimensiones (m)							Longitud (m)		Peso (kg)		Obs				
					a	b	c	d	e	f	g	Unidad	Total	Unidad	Total					
300	C	30	600	30	0.06	0.17	0.06					0.29	2.46	0.38	1.76	dench				
301	C	30	600	2	0.20	0.39	0.20					0.69	1.13	0.42	2.08					
302	C	30	600	2	0.20	0.39	0.20					0.69	1.13	0.42	2.08					
303	C	30	600	2	0.20	0.39	0.20					0.69	1.13	0.42	2.08					
304	C	30	600	2	0.20	0.39	0.20					0.69	1.13	0.42	2.08					
305	C	30	600	2	0.20	0.39	0.20					0.69	1.13	0.42	2.08					
306	C	30	600	2	0.20	0.39	0.20					0.69	1.13	0.42	2.08					
307	C	30	600	2	0.20	0.39	0.20					0.69	1.13	0.42	2.08					
308	C	30	600	2	0.20	0.39	0.20					0.69	1.13	0.42	2.08					
309	C	30	600	2	0.20	0.39	0.20					0.69	1.13	0.42	2.08					
Total de viga código Viga L-M7-04																21.85				
VIGA L					Código: Viga: MF 03 longitudin角度: 3800 mm Contrapelo: 10															
PLANILLA DE HIERRO DE VIGAS (fy=4200 kg/cm²)																				
Mc	Tipo	Ø mm	Espac. (mm)	Cant.	Dimensiones (m)							Longitud (m)		Peso (kg)		Obs				
					a	b	c	d	e	f	g	Unidad	Total	Unidad	Total					
300	C	30	600	30	0.06	0.17	0.06					0.29	2.46	0.38	1.76	dench				
301	C	30	600	2	0.20	0.39	0.20					0.69	1.13	0.42	2.08					
302	C	30	600	2	0.20	0.39	0.20					0.69	1.13	0.42	2.08					
303	C	30	600	2	0.20	0.39	0.20					0.69	1.13	0.42	2.08					
304	C	30	600	2	0.20	0.39	0.20					0.69	1.13	0.42	2.08					
305	C	30	600	2	0.20	0.39	0.20					0.69	1.13	0.42	2.08					
306	C	30	600	2	0.20	0.39	0.20					0.69	1.13	0.42	2.08					
307	C	30	600	2	0.20	0.39	0.20					0.69	1.13	0.42	2.08					
308	C	30	600	2	0.20	0.39	0.20					0.69	1.13	0.42	2.08					
309	C	30	600	2	0.20	0.39	0.20					0.69	1.13	0.42	2.08					
Total de viga código Viga L-M7-05																21.85				
VIGA L					Código: Viga: MF 03 longitudin角度: 3800 mm Contrapelo: 10															
PLANILLA DE HIERRO DE VIGAS (fy=4200 kg/cm²)																				
Mc	Tipo	Ø mm	Espac. (mm)	Cant.	Dimensiones (m)							Longitud (m)		Peso (kg)		Obs				
					a	b	c	d	e	f	g	Unidad	Total	Unidad	Total					
300	C	30	600	30	0.06	0.17	0.06					0.29	2.46	0.38	1.76	dench				
301	C	30	600	2	0.20	0.39	0.20					0.69	1.13	0.42	2.08					
302	C	30	600	2	0.20	0.39	0.20					0.69	1.13	0.42	2.08					
303	C	30	600	2	0.20	0.39	0.20					0.69	1.13	0.42	2.08					
304	C	30	600	2	0.20	0.39	0.20					0.69	1.13	0.42	2.08					
305	C	30	600	2	0.20	0.39	0.20					0.69	1.13	0.42	2.08					
306	C	30	600	2	0.20	0.39	0.20					0.69	1.13	0.42	2.08					
307	C	30	600	2	0.20	0.39	0.20					0.69	1.13	0.42	2.08					
308	C	30	600	2	0.20	0.39	0.20					0.69	1.13	0.42	2.08					
309	C	30	600	2	0.20	0.39	0.20					0.69	1.13	0.42	2.08					
Total de viga código Viga L-M7-06																21.85				
VIGA L					Código: Viga: MF 03 longitudin角度: 3800 mm Contrapelo: 10															
PLANILLA DE HIERRO DE VIGAS (fy=4200 kg/cm²)																				
Mc	Tipo	Ø mm	Espac. (mm)	Cant.	Dimensiones (m)							Longitud (m)		Peso (kg)		Obs				
					a	b	c	d	e	f	g	Unidad	Total	Unidad	Total					
300	C	30	600	30	0.06	0.17	0.06					0.29	2.46	0.38	1.76	dench				
301	C	30	600	2	0.20	0.39	0.20					0.69	1.13	0.42	2.08					
302	C	30	600	2	0.20	0.39	0.20					0.69	1.13	0.42	2.08					
303	C	30	600	2	0.20	0.39	0.20					0.69	1.13	0.42	2.08					
304	C	30	600	2	0.20	0.39	0.20					0.69	1.13	0.42	2.08					
305	C	30	600	2	0.20	0.39	0.20					0.69	1.13	0.42	2.08					
306	C	30	600	2	0.20	0.39	0.20					0.69	1.13	0.42	2.08					
307	C	30	600	2	0.20	0.39	0.20					0.69	1.13	0.42	2.08					
308	C	30	600	2	0.20	0.39	0.20					0.69	1.13	0.42	2.08					
309	C	30	600	2	0.20	0.39	0.20					0.69	1.13	0.42	2.08					
Total de viga código Viga L-M7-07																21.85				
VIGA L					Código: Viga: MF 03 longitudin角度: 3800 mm Contrapelo: 10															
PLANILLA DE HIERRO DE VIGAS (fy=4200 kg/cm²)																				
Mc	Tipo	Ø mm	Espac. (mm)	Cant.	Dimensiones (m)							Longitud (m)		Peso (kg)		Obs				
					a	b	c	d	e	f	g	Unidad	Total	Unidad	Total					
300	C	30	600	30	0.06	0.17	0.06					0.29	2.46	0.38	1.76	dench				
301	C	30	600	2	0.20	0.39	0.20					0.69	1.13	0.42	2.08					
302	C	30	600	2	0.20	0.39	0.20					0.69	1.13	0.42	2.08					
303	C	30	600	2	0.20	0.39	0.20													